

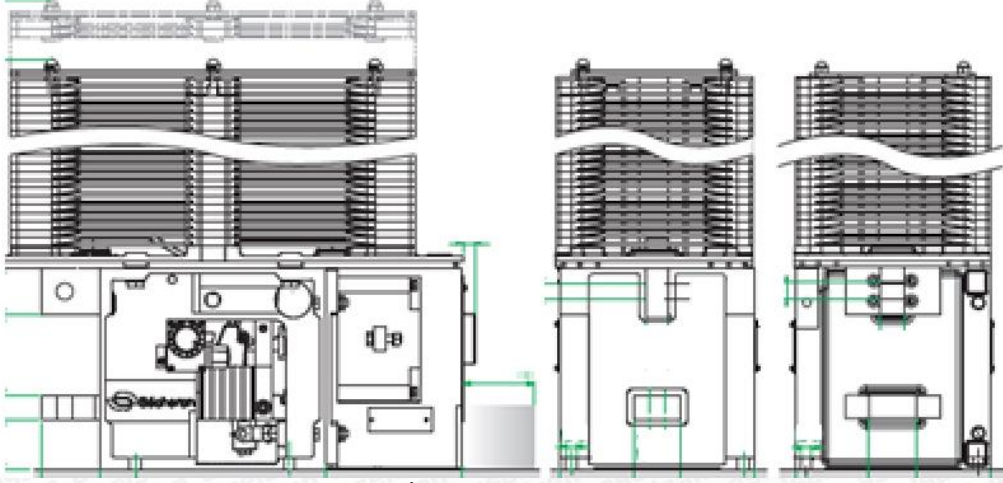
## Malzeme Tanımı : YÜKSEK HIZLI DEVRE KESİCİ\_(U-65)



Raylı sistemlerde yüksek güç seviyelerinde çalışan güç elektroniği birimlerini koruyabilmek için genellikle hızlı tepki verebilen devre kesicileri tercih edilmektedir. Hızlı devre kesicileri, sigortalara ve normal devre kesicilerine göre çok daha hızlıdır. Bu devre kesicilerinin kullanımındaki asıl amaç kısa devrelere ve yüksek yük akımlarına karşı güç üniteleri korumaktır. Ark voltajını belli bir değere limitleyen malzemeden yapılmıştır. Çok az bakım gerektiren bu devre kesicilerin ürün ömrü, 500.000 seviyesindedir. İzolasyon malzemeleri EN-45545-2 standardına göre tasarlanmıştır. Hızlı devre kesicinin ana kontağının kapandıktan sonra bu kontağın kapalı olma durumunu sürdürmek üzere gerekli olacak elektrik/elektronik modüller ünite üzerinde yer almaktadır. Devre kesici iletim halinde iken tüketilen güç yaklaşık olarak 10W' tır.

Ürünün yerleştirilmesi kapsamında çalışmak isteyen firmaların; ilgili alandaki deneyimlerini, referanslarını ve ürünü yerleştirebilecek yetkinlikte olduğunu anlatan en fazla iki sayfa tanıtım dokümanını [millilestirme@aselsan.com.tr](mailto:millilestirme@aselsan.com.tr) adresine göndermeleri beklenmektedir.





Şekil 1 İç Görünüm (kapaksız)

## GENEL İSTERLER:

Aşağıda raylı sistemlerde kullanılan hızlı devre kesicileri için genel ihtiyaçlar sıralanmıştır:

- Nominal Çalışma Gerilimi : 900VDC
- Maksimum Çalışma Gerilimi : 1000VDC
- Nominal İzolasyon Gerilimi : 2300VDC
- Nominal Çalışma Akım Aralığı : 1000A– 1500A
- Kesim Akım Aralığı : 0.9kA – 1.8kA
- IP Koruması : IP55
- Yardımcı Kontak Çeşidi : Gerilimsiz (Potential free)
- Yardımcı Kontak Sayısı : 2 NO 2 NC
- Yardımcı Kontak Kontrol Voltajı : 24VDC – 110VDC
- Nominal Kapanma Gücü : 835/1 [W]/[s]
- Nominal Tutma Gücü : 2.5 W
- Kullanım Şekli : Kapalı alan/Açık alan
- Titreşim ve Şok : Kategori 1, Class B (IEC/EN 61373)
- Çalışma Sıcaklık Aralığı : -25°C/+70°C

Devre kesicilerinin raylı sistemlerde kullanıma uygun olması için gerekli standartlar aşağıda listelenmiştir.

- ✓ EN 50155 Demiryolu Taşıt Araçlarında Kullanılan Elektronik Donanım
- ✓ EN 50121-3-2 Demiryolu uygulamaları- Elektromanyetik uyumluluk
- ✓ EN 61373 Demiryolu uygulamaları - Demiryolu taşıtları donanımları- Darbe ve titreşim deneyleri
- ✓ IEC 60077-1 no.lu lokomotif devre kesicileri.
- ✓ IEC 60077-3 no.lu lokomotif devre kesicileri
- ✓ İzolasyon malzemesi için EN45545-2 demiryolu araçları yangın.

**Not :** Ürün 3. kişilerin Fikri ve Sınai Mülkiyet Haklarını ihlal etmemelidir.

Ürünün yerleştirilmesi kapsamında çalışmak isteyen firmaların; ilgili alandaki deneyimlerini, referanslarını ve ürünü yerleştirebilecek yetkinlikte olduğunu anlatan en fazla iki sayfa tanıtım dokümanını [millilestirme@aselsan.com.tr](mailto:millilestirme@aselsan.com.tr) adresine göndermeleri beklenmektedir.